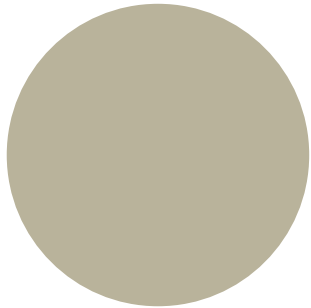




Grafisk manual.

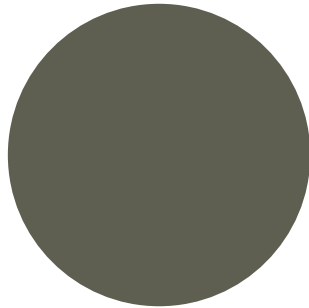
En guide till ett proffsigt användande
av färger, typografi och logotyp.

FÄRGER



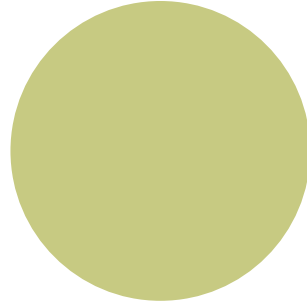
Khaki

R: 184 G: 180 B: 154
CIE Lab-färger
tillkommer



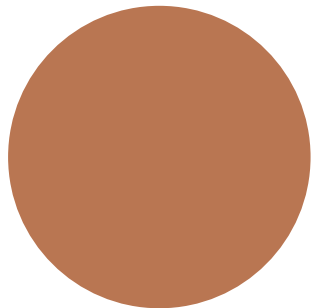
Mörkgrön

R: 94 G: 94 B: 80



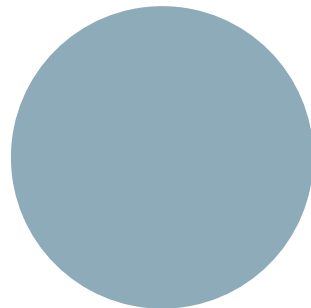
Mysgröl

R: 199 G: 202 B: 130



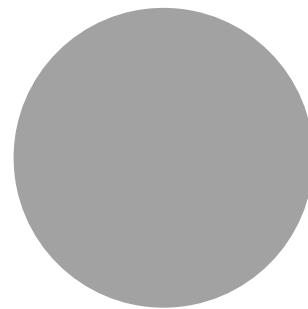
Rostbrun

R: 184 G: 117 B: 81



Ljusblå

R: 141 G: 171 B: 184



Ljusgrå

R: 161 G: 161 B: 161

Jordnära färger för alla sammanhang

Det här är dina nya färgglada kompisar; sex färger i jordnära skala. Rostbrun och ljusblå som accentfärger. Använd endast dessa färger och imponera dina kunder med din oerhörda rigorositet, pålitlighet och smakfullhet.

TYPOGRAFI

Endast tre typsnitt används; Bitter, Dosis och Cantarell.

Liksom de flesta typsnitt påminner dina om andra typsnitt du sett. Men det innebär inte att de är utbytbara. Konsekvent typografi är centralt för att skapa ett lättförståeligt budskap och en tydlig identitet.

Olika typsnitt är gjorda för olika ändamål. Det kan verka chockerande nördigt att grota ner sig i typografi så, men det är den skrivna motsvarigheten till korrekt uttal, emfas, tempo och melodi, som helt avgör hur vi tar till oss ett talat budskap. T.ex skall ett brödtextsnitt vara lättläst, gärna i så små storlekar som möjligt. Ett Display-typsnitt som ska användas till stora, korta rubriker ska tvärtemot brödsnittet vara karaktärsfullt och maffigt. Typografi är förstås mer än bara själva typsnitten, men detta är en bra början.



Ladda ner
typsnitten:
[svartsjolandet.se/
typsnitt.zip](https://svartsjolandet.se/typsnitt.zip)

Dosis

Används i logotyp och som displaytypsnitt. Rundade hörn för en lite varmare känsla. 7 grader.

AaBbCc

123 456

DISPLAY

Extralight man of both machined parts and flesh.

Bitter

Används som rubriksnitt.

AaBbCc

123 456

Mätning

Vagant or extraneous

Cantarell

Används som brödtext.

AaBbCc

123 456

Venn

Diagrammatical lake which imposes meaning.

FÄRGKOMBOS



Hög kontrast

Använd alltid färgkombinationer med hög kontrast. Lättlästa kombinationer är t ex svart text på vit bakgrund, eller vit text mot Mörkgrön bakgrund som i exemplet här.



Låg kontrast – big no-no.

Bigger no-no än en Yamaha 125:a i Bandidos. Man måste kisa och stirra; vad är det jag ser?

LOGOTYP/SYMBOL

Mångfacetterad logga

Svartsjölandets logga följer några grundläggande riktlinjer för logodesign; den är skalbar, enkel, lättläst, och förhoppningsvis lätt att minnas och har ett logiskt samspel mellan symbol och logotyp med landet och flaggan.

I flaggan syns dina färger, som precis som texten är lite lutad för att skapa en mer livfull känsla av framåtanda och förändring. Det finns inga hårda kanter utan känslan är mjuk. Själva flaggan ska representera en slags stolthet och ett driv för det du står för, samtidigt som den med färger och lite pusselbitsanalogi visar på det mångfacetterade och ihopkopplade i människors arbetslivssituation.

Det viktigaste att tänka på när du använder din logga är:

GIVE IT SOME SPACE. Precis som ett land blir nervöst om nån är för nära dess gränser, förfaller loggans förmåga att "hold its ground" om text eller bild är för nära inpå.



Liten men lättläst!

Minst 25% whitespace runt loggan (tänk två radbryt)



Texten såhär nära inpå gör att man inte kan särskilja vad som är logga och text, och loggan tappar sin pondus. Det vill den inte.



Svartsjölandets grafiska profil är gjord av
Pixelengine marknadsföring & kommunikation. Cheers!